

CONTRE



*Contrepoint*  
Exhibition with Phillip Frankland & Garance Alves  
from March 17 to April 28, 2018 at *Plagiarama*

ENG/

Phillip Frankland creates large format abstract canvas made of paint and collage. Beyond their raw dimension, these works of art reveal a multitude of details, made of a wide range of classic and non noble materials, staged with sensitivity, and opening doors to the intimate relationship between the work of art and the artist.

Through an almost scientific protocol, Garance Alves creates transparent panels representing clothing deposited by the clients at the dry cleaner. Her work, at the borderline of figuration, is going far beyond the personal anecdote, leading to a wider work of art dealing with sociology. She achieves portraits between the lines, with intimacy and distance.

Both artist whose creation processes are making the counterpoint of each other - distinct, parallel, but complementary- questioning the intimate relationship between the artist and his own work and its own subject.

Curator Yuna Mathieu-Chovet

FR/

*Contrepoint*  
Exposition avec Phillip Frankland & Garance Alves  
du 17 Mars au 28 Avril 2018 à *Plagiarama*

Phillip Frankland crée des toiles abstraites de grand format faites de peintures et de collages. Malgré leur apparence très brute, ces œuvres révèlent une multitude de détails, issus d'une grande variété de matériaux, classiques et non nobles, mis en scène avec délicatesse et ouvrant la voie vers la relation intime entre l'œuvre et l'artiste.

À travers un protocole quasiment scientifique, Garance Alves réalise et présente des panneaux transparents représentant les vêtements déposés par les clients d'un pressing. À la limite du figuratif, son travail dépasse l'anecdote intime vers une œuvre plus vaste en lien avec la sociologie. Elle réalise ainsi des portraits en creux, entre intimité et distance.

Deux artistes dont les processus de création font le contrepoint l'un de l'autre - distincts, parallèles, mais complémentaires - questionnant le rapport intime de l'artiste à son œuvre et à son sujet.

Commissariat Yuna Mathieu-Chovet

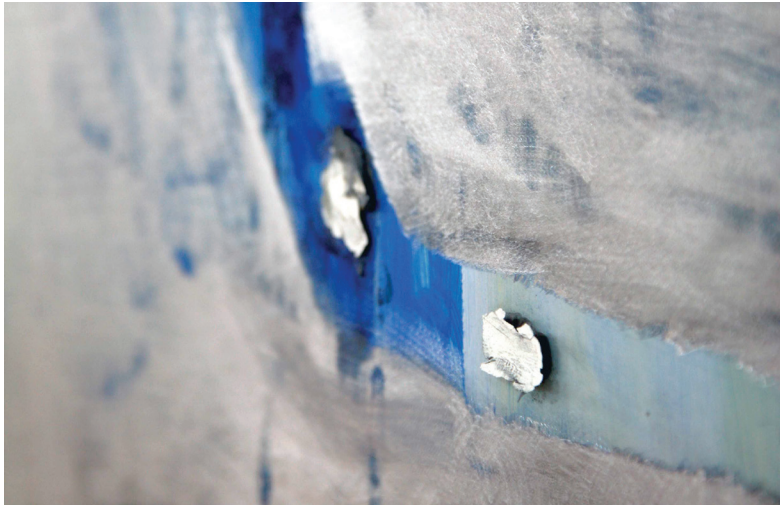
Edited by **PLAGIARAMA**

with the kind support of  
Fédération Wallonie-Bruxelles  
& COCOF

  
FÉDÉRATION  
WALLONIE-BRUXELLES

  
Francophones  
Bruxelles

# Phillip Frankland



## Feather, 2018

Phillip Frankland

*Oil paint, aluminium foil, silicon, raw pigment, pins*  
45x115 cm

## House Tying, 2018

Phillip Frankland

*Oil paint, oil stick, foil, marker pen, pencil, air-dry clay, glue, pins*  
168x143 cm

## Toodaloo, 2017

Phillip Frankland

*Oil paint, oil stick, air-dry clay, glue and varnished digital print on aluminium panel with aluminium support frame*  
230x150 cm

## Quite Strong Shamanism, 2017

Phillip Frankland

*Varnished digital print, glue, string, air-dry clay, oil paint, pins*  
90x48 cm



Using the medium of painting as a *stage* or *platform*, Frankland builds up works in varying and unregulated stages, which allows gaps to be left between or side-step the familiar lineage of art making. Works provide evidence of gestures originating from both digital and handmade sources. Lines are drawn onto surfaces with clay, which are dragged through a computer scanner, printed, and then interfered with again by the human hand. Paintings are re-appropriated as stencils, cut-outs used as templates.



In his practice there is a deep intimacy between what can be perceived as physical and purposeful hand-made interference and what is simply the excess from the process of making, seeing and moving artwork around the studio space. Works accumulate materials or mark-making over time, often in no particular order but very presently engaging with an overarching practice.

Phillip Frankland, March 11, 2018.

Phil Frankland was born in 1991 in Douglas, United Kingdom. Frankland currently lives and works in London. He received his *Bachelor in Fine Art* at *Newcastle University*, UK (2014) and his *Master in Fine Arts* at *KASK School of Arts*, Belgium (2017). Frankland works with a variety of different mediums, including painting, collage and assemblage. He has recently exhibited at *Royal Academy of Fine Arts*, Antwerp, BE (2017); *Convent Art Space*, Gent, BE (2017); *Exeter Phoenix*, Exeter, UK (2016) and *Campbell Works*, London, UK (2016).

Garance Alves is born in 1993 in France. She received her *Master in Drawing* with honours at *École Nationale Supérieure des Arts Visuels de La Cambre*, Brussels, BE (2017) and her *Bachelor* with distinction at *Ecole Supérieure d'Art de Clermont Métropole*, Clermont-Ferrand, FR (2015).

The main subject of her work is the concept of second skin. She is interested in any object related to the body, such as fabrics and garments. These latter are considered as vehicles for fragments of stories.

She participated to several collective exhibitions in France and Europe, at *Foire internationale d'Art Contemporain de Marseille*, FR (2017); *La Vallée*, Brussels, BE (2017); An exhibition with the complicity of Frédéric de Goldschmidt, Bussels, BE (2017); *Centre Artasia*, Paris, FR (2017). Recently she integrated the artistic network *CreArt* and she will take part in the European exhibition proposed by Branka Bencic (2018). She won an award in *Festival nos yeux grands ouverts*, *Centre Artasia*, Paris, FR (2017). She currently lives and works in Clermont-Ferrand and Brussels.

# Garance Alves



## Inconnus intimes 2, 2017

Garance Alves

*12 plaques de plexiglas (170x50 cm chacune),  
impressions sur transparents  
dimensions variables*

Mes réflexions et mon travail plastique s'articulent autour de la notion de seconde peau. Je m'intéresse à tout objet qui touche de près ou de loin le corps et plus précisément au vêtement. Tous ces objets me fascinent par leur pouvoir d'évoquer le corps sans forcément que ce dernier soit présent. Ce jeu sur l'incarnation et la désincarnation du corps est une des préoccupations centrales de mon travail.

Le vêtement est également envisagé comme vecteur de fragments d'histoires. En effet les habits suggèrent beaucoup de leurs propriétaires et livrent aux regardeurs des morceaux d'intimité.

Mes travaux naissent souvent de protocoles presque sociologiques que je propose à des personnes diverses. J'orchestre ensuite en forme plastique ce que chaque individu a bien voulu me livrer.

Avec mes travaux, je tente de créer des portraits en creux. Je veux inviter le spectateur à projeter des hypothèses sur les personnages qui lui sont donnés à voir, à partir de leurs effets personnels.

L'installation *Inconnus Intimes* est née de visites hebdomadaires dans un pressing pendant plusieurs mois. Après avoir obtenu la complicité de la gérante, j'ai photographié chaque semaine les vêtements d'une douzaine de clients réguliers. Avec cette installation, je souhaite inviter le spectateur à une déambulation au sein d'une foule sans corps où l'œil embrasse la garde-robe d'un individu. Envisagés comme d'immenses lames de microscope, les plexiglas invitent le spectateur à imaginer les propriétaires des vêtements.

Mis en relation avec le travail de Phillip Frankland, *Inconnus Intimes* prend une autre forme, nos recherches plastiques respectives ricochant et dialoguant entre elles. Chacun à notre manière nous empruntons des éléments au réel pour les réinterpréter dans notre univers personnel. Mon travail s'explorant sous différents points de vue prend un sens nouveau lorsqu'il est appréhendé au regard de celui de Phillip. Ainsi la matière picturale répond à la transparence, le mur à l'espace...



Garance Alves, le 11 Mars 2018.

PLAGI > R < V M <

Rivoli Building C24,  
690 chaussée de Waterloo/Waterloosesteenweg  
Brussels, Belgium  
++32(0)486 94 30 04  
[www.plagiarama.com](http://www.plagiarama.com) / [plagiarama@gmail.com](mailto:plagiarama@gmail.com)  
Open Thursday, Friday & Saturday - 2 pm to 5 pm - and by appointment