

S  
H  
A  
P MONSTERS  
I  
N  
G

*Shaping monsters*  
Exhibition with Pierre Daniel & Eloïse Baele  
from March 13 to May 1, 2022 at Plagiarama

*Shaping monsters*  
Exposition avec Pierre Daniel & Eloïse Baele  
du 13 Mars au 1er Mai 2022 à Plagiarama

Edited by **PLAGI ▶ R ◀ M ◀**

with the kind support of  
Fédération Wallonie-Bruxelles  
& COCOF



ENG/

Pierre Daniel's work encompasses drawings, sculptures, installations, poetry and performances. The body of work deals with issues related to colonialism, social violence and the excesses of capitalism. Laced with dark humor, he develops a universe that defies good taste and summons the satirical, the trivial and the monstrous, to get the spectator into a corner.

Eloïse Baele develops a practice including sculpture, photography, painting and text. She is interested in the process that relates the image to the mind and the concrete to the abstract. She works on surfaces, uses sheets of paper or metal that she cuts and folds. She thus gives birth to intriguing creatures, on the boundary between abstract and figurative, humor and seriousness.

Through poetic approach and humor, Pierre Daniel and Eloïse Baele both address the issue of monstrosity, as a way of questioning our humanity, our need for a more inclusive and more fluid world. They thus echo the words of director Julia Ducournau for whom «Monstrosity is a weapon to push back the walls of normativity that enclose and separate us».

Curator Yuna Mathieu-Chovet

FR/

Le travail de Pierre Daniel se déploie sous la forme de dessins, de sculptures, d'installations, de poésies et de performances. Il traite des questions liées au colonialisme, à la violence sociale et aux excès du capitalisme. Teinté d'un humour acide, il développe un univers qui défie le bon goût et convoque le satirique, le trivial et le monstrueux, pour mieux pousser le spectateur dans ses derniers retranchements.

Eloïse Baele développe une pratique incluant sculpture, photographie, peinture et texte. Elle s'intéresse au processus qui relie l'image à l'esprit et le concret à l'abstrait. Elle travaille les surfaces, utilise des feuilles de papier ou de métal qu'elle découpe et plie. Elle donne ainsi naissance à d'intrigantes créatures, à la frontière de l'abstrait et du figuratif, de l'humour et du sérieux.

Entre démarche poétique et humour, Pierre Daniel et Eloïse Baele abordent tous deux la problématique de la monstruosité, comme manière de questionner notre humanité, notre besoin d'un monde plus inclusif et plus fluide. Ils font ainsi écho aux propos de la réalisatrice Julia Ducournau pour qui «La monstruosité est une arme pour repousser les murs de la normativité qui nous enferment et nous séparent».

Commissariat Yuna Mathieu-Chovet

# Pierre Daniel



## **Improvisation #20,#21,#23,#26,#29,#33,#35,#37, 2021**

Pierre Daniel  
*gouache and ink on paper*  
76,5x56,5 cm (each)

## **Les bottes, le boulon et le palmier/Les boulons, la cacahuète et le palmier, 2022**

Pierre Daniel  
*gouache and ink on paper*  
111x71 cm (each)

## **La moule et le boulon/ La matraque, la cabosse et la sangle, 2022**

Pierre Daniel  
*gouache and ink on paper*  
180x112 cm (each)

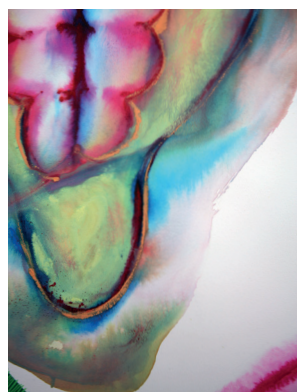
## **J'ai perdu le Nord épisode III : le ventre, les serres et la bascule part 1 : Matraques, part 2 : Botte, part 3 : Boulon, part 4 : Couronne, part 5 : Bascule, 2022**

Pierre Daniel  
*plastic, metal, chocolate*  
variable dimensions

## **Nord (bureau mobile), 2022**

Pierre Daniel  
*plastic, wood structure*  
77x160x80 cm

C'est un ventre.  
Il est beau il n'est pas beau.  
Son ombre lui frappe le contour.  
Il se perce.  
Il vomit.  
La couleur, la douleur,  
Les mots.  
Sa moustache est une touffe.  
Des palmes vertes lustrées à l'huile.  
Il danse et il bascule.  
C'est une coquille,  
Un casque, une moule.  
Il se recroqueville  
Le coccyx  
Et tombe.



Pierre Daniel is born 1987 in Saint-Brieuc (FR). He studied at *École des Beaux Arts de Caen* (FR) and graduated with a MA from *École Nationale des Beaux-Arts de Paris* (FR).

He has participated in a number of exhibitions and performed in different places, such as *Videochroniques* (FR), *Le Coffre-Fort/Artists Club* (BE), *Atelier W* (FR), *La Maison des Arts* (BE), *Beerschouwburg* (BE), *La Vallée* (BE), *Galerie Immix* (FR), *Recyclart* (BE), *Clovis IX* (BE), *La Villette* (FR), *Cinéma Nova* (BE), *Galerie Modulab* (FR), *Galerie Alain Gutharc* (FR), *Le 104* (FR), *Galerie Hypertopie* (FR). He lives and works in Brussels.

Eloïse Baele is born 1999 in Ghent (BE). She studied at *ABDK München* (DE) in 2020 and graduated with MA from *KASK School of Arts Ghent* (BE). She currently studies philosophy at *KU Leuven* (BE).

She has participated in a number of exhibitions such as: 'ille-galerie#2' in München (DE), 'FLY IN THE OINTMENT' at *KASK* (BE). She performed 'Momentary discription of a threshold' at *Rπ* (BE) and will have her first solo show 'The Slow Striptease of Erosion' this year at *Scharpoord Experimental Art Space* in Knokke (BE). She lives and works in Brussels.

# Eloïse Baele



## Termite Series, 2022

Eloïse Baele

*paper, spraypaint*

*variable dimensions*

Eloïse works currently with text, photography, sculpture and painting.

Fascinated by the nature of perception and experience in general, a play comes to being where in the most abstract connects to the most concrete and what is accessible connects to what is inaccessible. In this process the surface, traditionally the home of the image, is her main building material. Surfaces are being cut, folded, twisted and hung. The way the sculptures present themselves, determine the entire work and make them possible. Walls and hangingsystems become very important, as the work would collapse without.



Eloïse Baele, March 9, 2022.

PLAGI ▶ R ◻ M ◀

Rivoli Building C24,  
690 chaussée de Waterloo/Waterloosesteenweg  
Brussels, Belgium  
++32(0)486 94 30 04  
[www.plagiarama.com](http://www.plagiarama.com) / [plagiarama@gmail.com](mailto:plagiarama@gmail.com)  
Open Thursday, Friday & Saturday - 2 pm to 5 pm - and by appointment